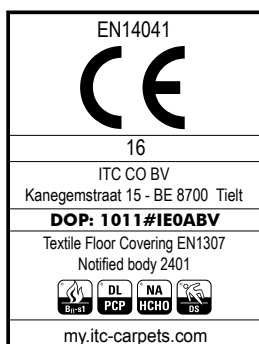


CONSTRUCTION	Tufting 1/10" saxony	STAIR SUITABILITY	EN 1963
STRUCTURE	Tufté 1/10" saxony	ESCALIERS	A: intensive use
STRUKTUR	Getuftet 1/10" saxony	TREPPENEIGNUNG	
STRUCTUUR	Getuft 1/10" saxony	TRAPPENGESCHIKTHEID	
PILE MATERIAL	100% PA 6 IMPREL®	PERMANENTLY ANTISTATIC	ISO 6356
COMPOSITION DU VELOURS		ANTISTATIQUE PERMANENT	≤ 2 kV
POLMATERIAAL		PERMANENT ANTISTATISCH	
POOLMATERIAAL		PERMANENT ANTISTATISCH	
PRIMARY BACKING	Non woven PES	IMPACT NOISE RATING	ISO 140-8
SUPPORT	Non tissé	ISOLATION PHONIQUE	24 dB ΔLw
TRÄGERMATERIAAL	Vlies	TRITTSCHALLVERBESSERUNG	
TUFTDOEK	Felt	GELUIDSISOLATIE	
SECONDARY BACKING	Action Back	SOUND ABSORPTION	ISO 354
DOSSIER		ABSORPTION PHONIQUE	0,20 αw
RÜCKEN		SCHALLABSORPTIONSGRAD	
TAPIJTRUG		GELUIDSABSORPTIE	
PILE WEIGHT	Ca. 900 gr/m <sup>2</sup>	THERMAL RESISTANCE	ISO 8302
POIDS DU VELOURS		RÉSISTANCE THERMIQUE	0,08 m <sup>2</sup> K/W
POLEINSATZGEWICHT		WÄRMEDURCHLASSWIDERSTAND	
POOLGEWICHT		WARMTEDOORLAATWEERSTAND	
TOTAL WEIGHT	Ca. 1.875 gr/m <sup>2</sup>	FASTNESS TO LIGHT	ISO 105-B02
POIDS TOTAL		SOLIDITÉ A LA LUMIÈRE	≥ 5-6
GESAMTGEWICHT		LICHTECHTHEIT	
TOTAAL GEWICHT		LICHTECHTHEID	
PILE HEIGHT	Ca. 4 mm	COLOUR FASTNESS TO WATER	EN ISO 105-E01
EPAISSEUR DU VELOURS		SOLIDITÉ À L'EAU	≥ 4-5
POLHÖHE		WASSERECHTHEIT	
POOLHOOGTE		WATERECHTHEID	
TOTAL HEIGHT	Ca. 7 mm	FIRE RESISTANCE	EN 13501-1
EPAISSEUR TOTALE		COMPOTEMENT AU FEU	Bfl-s1 (if glued)
GESAMTHÖHE		BRENNVERHALTEN	
TOTALE DIKTE		BRANDGEDRAG	
TUFT DENSITY	Ca. 173.000/m <sup>2</sup>	RUBBING FASTNESS	EN ISO 105-X12
NOMBRES DE POINTS		SOLIDITÉ AU FROTTEMENT	≥ 4
NOPPENZAHL		REIBECHTHEIT	
AANTAL PUNTEN		WRIJFECHTHEID	
PILE DENSITY	Ca. 0,143 g/cm <sup>3</sup>	WIDTH	EN ISO 3018
DENSITÉ DU VELOURS		LARGEUR	ca. 400 cm
POLROHDICHTE		BREITE	
POOLDICHTHEID		BREEDTE	
CLASSIFICATION	EN 1307		
CLASSEMENT	32 - LC2		
KLASSIFIKATION			
CLASSIFICATIE			
UPEC	U3 P3 E1 C0 Certification CSTB: 10/276		
CASTOR CHAIR SUITABILITY	EN 985		
CHAISE À ROULETTES	A: intensive use		
STUHLROLLENEIGNUNG			
ROLSTOELGESCHIKTHEID			



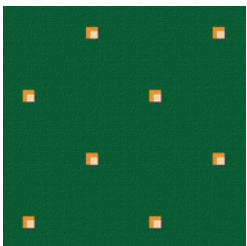
moquettes touffées et tissées en lés  
<http://evaluation.cstb.fr>



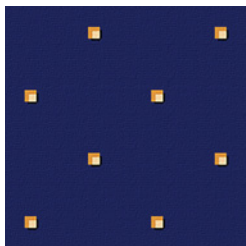


↔ **12 X** ↓ **12 CM**

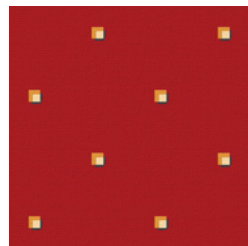
23



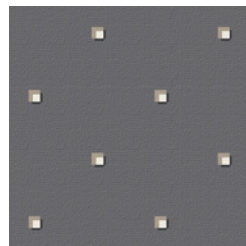
77



10



195



39

